

Objekt 1901

für 4 Personen - ca. 65m²

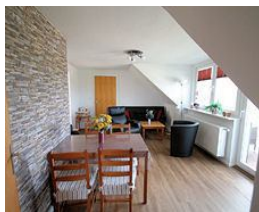
Rosenkranz



Ferienwohnung in einem Einfamilienhaus unmittelbar an der deutsch dänischen Grenze

Die Unterkunft befindet sich im 1.OG.

An der Grenze zu Dänemark, direkt zwischen dem deutsch-dänischen Grenzübergängen auf deutscher Seite liegt die wohl nördlichste Ferienwohnung auf dem Festland in Deutschland. In diesem Haus wird im 1. Stock eine ca. 65 m² große Wohnung mit Seeblick für 2-5 Person vermietet. Ein Boot liegt bereit, um direkt hinter dem Haus eine Tour auf dem Rutebüller See zu starten.



Wohnraum mit Sitzgarnitur



Schlafzimmer mit Doppelbett



Separate Küche



Ein weiterer Blick in die Küche



Das Bad



Ein weiterer Blick ins Bad

Merkmale und Hausausstattung

Auszeichnung

Kleinkinderfreundlich
Nichtraucher

Außenbereich

Balkon
Garten/Liegewiese (gemeinsch.)
Parkplatz (gemeinsch.)

Küche / Haushalt

Geschirrspüler
Mikrowelle

Unterhaltung / Kommunik.

CD-Player
DVD-Player
Satelliten-TV

Weiteres: Die Wohnung verfügt über 2 Balkone

Raumaufteilung

1 Schlafrum
1 komb. Wohn-/Schlafraum
1 separate Küche
1 Badezimmer mit Dusche

Bettenaufteilung

2 Einzelbetten
1 Doppelbett
1 Doppelschlafcouch

Preise und Konditionen

Preisberechnung

Hier gibt es nur eine Preisbeispieltabelle mit konkreten Endpreisen zu festgelegten Reisedaten (Anreise, Aufenthaltsdauer und Personenanzahl). Weitere konkrete Endpreise erhalten Sie im Internet bei Suchen nach freien Zeiträumen oder direkt bei uns.

Preisbeispiel für 10 Nächte und 4 Personen

Anreise	Preis	Zusatzinfo
15.09.2017	776,00 EUR	

Mindestmietdauer und An-/Abreisetage

von - bis	Mind.	An-/Abreisetage
15.09.17 - 05.01.18	4 Nächte	An: alle bis auf Mo u. Di / Ab: täglich

Kosten für optionale Zusatzleistungen

Art	Preis	Kommentar
W-Lan Zugang	2,00 EUR	pro Nacht

Irrtümer vorbehalten!