

## "Villa Teutonia", Whg. 1

für 6 Personen - ca. 86m<sup>2</sup>

Seebad Ahlbeck, Talstraße 9



Hausansicht

Die Unterkunft befindet sich im EG.

Neubau 2018 mit Fußbodenheizung. Modern eingerichtete 4-Zimmer-Wohnung mit Terrasse und Garten! Die Wohnung ist speziell für Familien mit (kleinen) Kindern gedacht, bietet aber auch bei Belegung mit 6 Erwachsenen den gewünschten Komfort.. Die Wohnung verfügt über drei separate Schlafzimmer, jeweils mit zugehörigem ensuite-Bad, Wohnzimmer mit Küchenzeile und Essplatz.. Von den drei Bädern sind zwei Duschbäder und eines mit Wanne und Dusche. Im eingezäunten Garten befindet sich ein kleiner Privat-Spielplatz mit Sandkasten und Spielgerät. Eines der drei Schlafzimmer (mit dem Wannenbad ensuite) verfügt über zwei Kinderreisebetten, 2 Kinderhochstühle, Wickelkommode, eine kleine Auswahl Spielzeug und ein hochwertiges ausklappbares Schrankbett, damit es auch erwachsene Gäste bequem nutzen können. Zwei Pkw-Stellplätze sind inklusive. Die Villa Teutonia liegt etwa 300m von der Strandpromenade entfernt. Zum Ortszentrum und der bekannten Ahlbecker Seebrücke sind es ca. 8-10 Minuten zu Fuß.



Wohnraum



Wohnraum

## Preise und Konditionen

### Preisberechnung

Hier gibt es nur eine Preisbeispielstabelle mit konkreten Endpreisen zu festgelegten Reisedaten (Anreise, Aufenthaltsdauer und Personenanzahl). Weitere konkrete Endpreise erhalten Sie im Internet bei Suchen nach freien Zeiträumen oder direkt bei uns.

### Preisbeispiele für 4 Personen

Anreise	Preis	Zusatzinfo
23.03.2024	1.481,00 EUR	für 10 Nächte
18.05.2024	1.681,00 EUR	für 10 Nächte
22.06.2024	2.807,00 EUR	für 14 Nächte
20.07.2024	2.947,00 EUR	für 14 Nächte
11.08.2024	2.807,00 EUR	für 14 Nächte
01.09.2024	1.681,00 EUR	für 10 Nächte
15.09.2024	1.481,00 EUR	für 10 Nächte
06.10.2024	1.301,00 EUR	für 10 Nächte
20.12.2024	2.091,00 EUR	für 10 Nächte
26.12.2024	2.151,00 EUR	für 10 Nächte
06.01.2025	1.301,00 EUR	für 10 Nächte
28.03.2025	1.481,00 EUR	für 10 Nächte
12.04.2025	1.681,00 EUR	für 10 Nächte
27.04.2025	1.481,00 EUR	für 10 Nächte
24.05.2025	1.681,00 EUR	für 10 Nächte
28.06.2025	2.807,00 EUR	für 14 Nächte
19.07.2025	2.947,00 EUR	für 14 Nächte
17.08.2025	2.807,00 EUR	für 14 Nächte
07.09.2025	1.681,00 EUR	für 10 Nächte
21.09.2025	1.481,00 EUR	für 10 Nächte
05.10.2025	1.301,00 EUR	für 10 Nächte
19.12.2025	2.081,00 EUR	für 10 Nächte
26.12.2025	2.151,00 EUR	für 10 Nächte

### Mindestmietdauer und An-/Abreisetage

von - bis	Mind.	An-/Abreisetage
23.03.24 - 18.05.24	4 Nächte	An/Ab: täglich
18.05.24 - 22.06.24	7 Nächte	An/Ab: Sa u. So
22.06.24 - 01.09.24	14 Nächte	An/Ab: Sa u. So
01.09.24 - 06.10.24	7 Nächte	An/Ab: Sa u. So
06.10.24 - 20.12.24	7 Nächte	An/Ab: täglich
20.12.24 - 26.12.24	5 Nächte	An/Ab: täglich
26.12.24 - 06.01.25	7 Nächte	An/Ab: täglich
06.01.25 - 28.03.25	4 Nächte	An/Ab: täglich
28.03.25 - 27.04.25	5 Nächte	An/Ab: täglich
27.04.25 - 24.05.25	7 Nächte	An/Ab: täglich

## Kosten für optionale Zusatzleistungen

Art	Preis	Kommentar
Kinderhochstuhl	-	Kinderhochstühle sind nur in begrenzter Anzahl vorhanden (bitte vorher Absprache, ob verfügbar)
Kleinkinderbett	-	Kinderreisebetten sind nur in begrenzter Anzahl vorhanden (bitte vorher Absprache, ob verfügbar)
W-LAN-Zugang pro Gerät (Ticket)	1,50 EUR	pro Nacht, und pro Gerät (z.B. kostet der Internetzugang für 1 Smartphone und 1 Laptop insg. 3 Euro pro Tag)

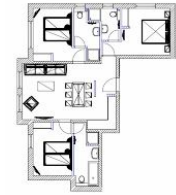
Irrtümer vorbehalten!



## Ergänzungsseite



Küche



Grundriss



Kinderzimmer/ Schlafzimmer



Schlafzimmer



Küche



Bad



Kinderzimmer/ Schlafzimmer



Spielplatz



Schlafzimmer



Schlafzimmer

Bad



## Raumaufteilung

3 Schlafräume  
1 Wohn-/Esszimmer mit  
offener Küche  
1 Küchenzeile  
1 Badez. mit Dusche und  
Wanne  
2 Badezimmer mit Dusche

## Bettenaufteilung

2 Doppelbetten  
1 Doppelschrankbett

## Merkmale und Hausausstattung

### Auszeichnung

Allergikerfreundlich  
Familienfreundlich  
Haustiere auf Anfrage  
gestattet\*  
Kinderfreundlich  
Kleinkinderfreundlich  
Nichtraucher  
Seniorenfreundlich

### Außenbereich

Abstellmöglichk. f.  
Fahrräder  
Garten  
Parkplatz  
Terrasse  
Terrassenmöbel

### Kinder

Kinderbadewanne  
Kinderhochstuhl  
Kinderspielzeug  
Kleinkinderbett  
Laufstall  
Sandkasten  
Spielplatz  
Wickeltisch

### Komfort / Behaglichkeit

Fahrstuhl  
Fußbodenheizung  
Safe

### Küche / Haushalt

Backofen  
Filterkaffeemaschine  
Gefrierfach  
Geschirrspüler  
Mikrowelle  
Wäschetrockner  
(gemeinsch.)\*  
Waschmaschine  
(gemeinsch.)\*

### Lage

Ruhig

### Sanitär

bodenebene Dusche

### Service

Bettwäsche/Handtücher  
Endreinigung

### Unterhaltung / Kommunik.

DVD-Player  
Flachbild-TV  
Flachbild-TV >100cm  
Radio  
Satelliten-TV  
WLAN-Zugang\*

\*mit Extrakosten verbunden

Weiteres: Münzwaschmaschine und -trockner im Haus. 2.  
Parkplatz vorhanden. In jedem Schlafzimmer und im  
Wohnzimmer ein TV.



Entfernungen, zirka: zur Autobahn 65 km, zum Bäcker 300 m,  
zum Bahnhof 500 m, zur Einkaufsmöglichkeit 800 m,  
zum Flughafen 12 km, zum Flugplatz 12 km,  
zum Golfplatz 4,5 km, zum Hafen 12 km, zum Meer 300 m,  
zum Badestrand 300 m, zum See 4,5 km, zum Ortszentrum 800 m