

"Villa Germania", Dachgeschoss

für 4 Personen - ca. 90m²

Seeheilbad Ahlbeck, Dünenstraße 53



Die "Villa Germania" ist eine sehr schöne vollständig renovierte Jugendstilvilla in der ersten Reihe an der Strandpromenade mit einem großen Garten, Terrassen mit Strandkörben und Gartenmöbeln von Frühling bis Herbst.

Die Unterkunft verteilt sich über 2.OG und DG.

Direkt an der Strandpromenade mit phantastischem SEEBLICK und großem SÜDBALKON - das Besondere! Die außergewöhnliche 4-Zimmer-Wohnung mit zusätzlicher Empore nimmt das gesamte 2. Ober- und Dachgeschoss ein (ca. 96 qm). Drei separate Schlafzimmer (2 davon ohne volle Raumhöhe, gut geeignet für Kinder, Bad mit 2- Pers.-Whirlpool-Wanne und großer Dusche, zus. Gäste-WC, Küche, großes Wohnzimmer mit Kaminofen und verglaster Loggia mit Eßplatz und Seeblick sowie ein großer Balkon nach Süden mit Sonne bis abends machen die Wohnung zum Highlight! Das Mobiliar im Wohnzimmer ist teilweise antik, die Wohnung dennoch insgesamt modern und hell. Die Wohnung verfügt über einen Pkw-Stellplatz. Ein Strandkorb am Strand ist incl., eine Garage für Fahrräder und ähnliches (für das gesamte Haus) vorhanden. Im Haus gibt es eine Sauna. es sind vom Haus 50 m zum Strand, ca. 3 Min. zu Fuß ins Zentrum! Tourismusverb.)



Wohnraum mit Seeblick



Voll ausgestattete Küche mit Backofen, Ceran - Kochfeld, Geschirrspülmaschine, Mikrowelle, Espresso-Maschine, Elektr. Zitruspresse, Mixer, Wasserkocher und Eierkocher

Preise und Konditionen

Preisberechnung

Hier gibt es nur eine Preisbeispieltabelle mit konkreten Endpreisen zu festgelegten Reisedaten (Anreise, Aufenthaltsdauer und Personenanzahl). Weitere konkrete Endpreise erhalten Sie im Internet bei Suchen nach freien Zeiträumen oder direkt bei uns.

Preisbeispiele für 4 Personen

Anreise	Preis	Zusatzinfo
23.03.2024	1.543,00 EUR	für 10 Nächte
18.05.2024	1.753,00 EUR	für 10 Nächte
22.06.2024	2.889,00 EUR	für 14 Nächte
20.07.2024	2.959,00 EUR	für 14 Nächte
11.08.2024	2.889,00 EUR	für 14 Nächte
01.09.2024	1.763,00 EUR	für 10 Nächte
15.09.2024	1.543,00 EUR	für 10 Nächte
06.10.2024	1.363,00 EUR	für 10 Nächte
20.12.2024	2.133,00 EUR	für 10 Nächte
26.12.2024	2.163,00 EUR	für 10 Nächte
06.01.2025	1.363,00 EUR	für 10 Nächte
28.03.2025	1.543,00 EUR	für 10 Nächte
12.04.2025	1.763,00 EUR	für 10 Nächte
27.04.2025	1.543,00 EUR	für 10 Nächte
24.05.2025	1.763,00 EUR	für 10 Nächte
28.06.2025	2.889,00 EUR	für 14 Nächte
19.07.2025	2.959,00 EUR	für 14 Nächte
17.08.2025	2.889,00 EUR	für 14 Nächte
07.09.2025	1.763,00 EUR	für 10 Nächte
21.09.2025	1.543,00 EUR	für 10 Nächte
05.10.2025	1.363,00 EUR	für 10 Nächte
19.12.2025	2.128,00 EUR	für 10 Nächte
26.12.2025	2.163,00 EUR	für 10 Nächte

Mindestmietdauer und An-/Abreisetage

von - bis	Mind.	An-/Abreisetage
23.03.24 - 18.05.24	5 Nächte	An/Ab: täglich
18.05.24 - 22.06.24	7 Nächte	An/Ab: Sa u. So
22.06.24 - 01.09.24	14 Nächte	An/Ab: Sa u. So
01.09.24 - 06.10.24	7 Nächte	An/Ab: Sa u. So
06.10.24 - 20.12.24	7 Nächte	An/Ab: täglich
20.12.24 - 26.12.24	5 Nächte	An/Ab: täglich
26.12.24 - 06.01.25	7 Nächte	An/Ab: täglich
06.01.25 - 27.04.25	5 Nächte	An/Ab: täglich
27.04.25 - 24.05.25	7 Nächte	An/Ab: täglich

Kosten für optionale Zusatzleistungen

Art	Preis	Kommentar
Kinderhochstuhl	-	Kinderhochstühle sind nur in begrenzter Anzahl vorhanden (bitte vorher Absprache, ob verfügbar)
Kleinkinderbett	3,00 EUR	pro Nacht, Kinderreisebetten sind nur in begrenzter Anzahl vorhanden (bitte vorher Absprache, ob verfügbar)
Strandkorb	9,50 EUR	pro Nacht, In begrenzter Anzahl vorhanden, mit Wohnung buchbar! Standort Strandübergang Bismarckstraße!
W-LAN-Zugang pro Gerät (Ticket)	1,50 EUR	pro Nacht, und pro Gerät (z.B. kostet der Internetzugang für 1 Smartphone und 1 Laptop insg. 3 Euro pro Tag)
Frühstück (Buffet, Preis pro Pers.+Tag)	18,00 EUR	pro Nacht, Frühstücksbuffet im Aparthotel garni "Villa Lea", Kurstrasse 10 (solange Plätze frei)

Irrtümer vorbehalten!



MARC EHLENBRÖCKER
FERIENWOHNUNGEN

E-Mail info@ferienwohnungen-usedom.de
<http://www.ferienwohnungen-usedom.de>

Pöstenweg 16, 32657 Lemgo
Telefon +49 5261 927001
Telefax +49 5261 927004

Ergänzungsseite



Aussicht von der Empore. Eine Treppe führt vom Wohnzimmer zur Empore, hier 4. Schlafplatz mit Bett 140cm



Zugang auf den Balkon



Wohnraum mit Flachbild TV und Kaminofen



Wohnraum



Bad



Bad mit Whirl-Badewanne und großer Dusche



Wohnraum mit Kaminofen



Essplatz



Wohnraum



Flachbild TV im Schlafzimmer



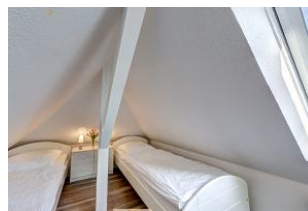
Schlafzimmer



Schlafzimmer

Raumaufteilung

- 3 Schlafräume
- 1 Wohnraum
- 1 Küchenzeile
- 1 Badez. mit Dusche und Wanne
- 1 zusätzliches WC



Schlafzimmer



Grundriss mit Empore

Bettenaufteilung

- 4 Einzelbetten
- 1 Doppelbett

Merkmale und Hausausstattung

Auszeichnung

- Familienfreundlich
- Nichtraucher
- Seniorenfreundlich

Außenbereich

- Balkon
- Balkonmöbel
- Garten/Liegewiese (gemeinsch.)
- Gartenmöbel (gemeinsch.)
- Parkplatz
- Strandkorb
- Unterstellmögl. für Fahrräder

Kinder

- Kinderhochstuhl
- Kleinkinderbett

Komfort / Behaglichkeit

- Dänischer Eisenofen
- Safe

Küche / Haushalt

- Backofen
- Geschirrspüler
- Mikrowelle
- Wäschetrockner (gemeinsch.)
- Waschmaschine (gemeinsch.)

*mit Extrakosten verbunden

Weiteres: Balkonmöbel, 2 Liegen, Safe, Bademäntel, Bügeleisen u. -brett, Espresso-Maschine, 2. TV, 2. Kühlschrank

Lage

- Meerblick
- Ruhig

Räumlichkeiten

- Fahrradkeller (gemeinschaftlich)

Sanitär

- Föhn

Service

- Bettwäsche/Handtücher
- Endreinigung

Unterhaltung / Kommunik.

- CD-Player
- DVD-Player
- Flachbild-TV >100cm
- Kabel-TV
- WLAN-Zugang*

Wellness / Fitness

- Sauna (gemeinsch.)*
- Whirlpool