

## Palais am Südstrand - Wohnung 2

für 4/7 Personen\* - ca. 105m<sup>2</sup>

\* insgesamt für 6 Personen plus einem weiteren Kleinkind, bequem für 4 Erwachsene

Wyk, Gmelinstraße 16 a



Das wunderschöne Haus von außen

Die Unterkunft verteilt sich über EG und UG.

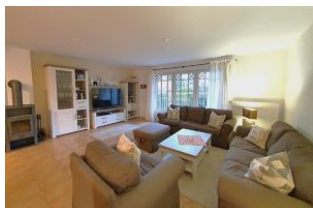
Ihre Unterkunft befindet sich im EG und UG dieses wunderschönen Hauses in Bäderarchitektur. Herzlich Willkommen im Palais am Südstrand, Ihrer komfortablen und modern eingerichteten Ferienwohnung. Ihre liebevoll ausgestattete Ferienwohnung bietet Platz für bis zu 6 Personen und verteilt sich auf zwei Ebenen. Im unteren großzügigen Badezimmer befindet sich Ihre eigene Sauna. Der beliebte Südstrand und die Nordsee erreichen Sie in wenigen Schritten. Die ruhig gelegene Wohnung bietet einen eigenen kleinen eingezäunten Garten, so dass auch Ihr Hund bei uns herzlich Willkommen ist.



Das weitläufige Wohnzimmer mit großem Essbereich.



Lichtdurchflutet und gemütlich - auf der Sofalandschaft können Sie die Füße hochlegen und relaxen.



Viel Platz für die ganze Familie



Ein kleiner Kaminofen bringt bei Schietwetter wohlige Wärme



Ein großer Fernseher für spannende Krimis am Abend.



Die offene Küchenzeile ist voll ausgestattet.

### Merkmale und Hausausstattung

#### Auszeichnung

Familienfreundlich  
Haustiere auf Anfrage gestattet\*  
Nichtraucher

#### Außenbereich

Abstellmöglichk. f. Fahrräder  
Garten  
Parkplatz  
Strandkorb auf Terrasse  
Terrasse  
Terrassenmöbel

#### Komfort / Behaglichkeit

Fußbodenheizung teilweise  
Kamin

#### Küche / Haushalt

Backofen  
Bügelbrett und -eisen  
Gefrierfach  
Geschirrspüler  
Mikrowelle  
Wäschetrockner\*  
Waschmaschine\*

\*mit Extrakosten verbunden

#### Lage

Ruhig

#### Sanitär

Föhn

#### Service

Bettwäsche/Handtücher\*  
Endreinigung

#### Unterhaltung / Kommunik.

CD-Player  
DVD-Player  
Stereoanlage  
TV  
WLAN-Zugang

#### Wellness / Fitness

Sauna\*

### Raumaufteilung

3 Schlafräume  
1 Wohnraum  
1 Flur  
1 Küchenzeile  
1 Badezimmer mit Dusche  
1 Badezimmer mit Badewanne

### Bettenaufteilung

2 Einzelbetten  
2 Doppelbetten

### Preise und Konditionen

#### Preise für erste Nacht

| von - bis           | Preis      | Zuschlag pro weiterer Person  |
|---------------------|------------|-------------------------------|
| 20.03.24 - 20.06.24 | 414,00 EUR | bei über 2 Personen 15,00 EUR |
| 20.06.24 - 08.09.24 | 479,00 EUR | bei über 2 Personen 15,00 EUR |
| 08.09.24 - 01.11.24 | 414,00 EUR | bei über 2 Personen 15,00 EUR |
| 01.11.24 - 17.12.24 | 369,00 EUR | bei über 2 Personen 15,00 EUR |
| 17.12.24 - 08.01.25 | 424,00 EUR | bei über 2 Personen 15,00 EUR |
| 08.01.25 - 12.04.25 | 369,00 EUR | bei über 2 Personen 15,00 EUR |
| 12.04.25 - 28.06.25 | 414,00 EUR | bei über 2 Personen 15,00 EUR |

#### Preise für weitere Nächte

| von - bis           | Preis      | Zuschlag pro weiterer Person  |
|---------------------|------------|-------------------------------|
| 20.03.24 - 20.06.24 | 120,00 EUR | bei über 2 Personen 15,00 EUR |
| 20.06.24 - 08.09.24 | 185,00 EUR | bei über 2 Personen 15,00 EUR |
| 08.09.24 - 01.11.24 | 120,00 EUR | bei über 2 Personen 15,00 EUR |
| 01.11.24 - 17.12.24 | 75,00 EUR  | bei über 2 Personen 15,00 EUR |
| 17.12.24 - 08.01.25 | 130,00 EUR | bei über 2 Personen 15,00 EUR |
| 08.01.25 - 12.04.25 | 75,00 EUR  | bei über 2 Personen 15,00 EUR |
| 12.04.25 - 28.06.25 | 120,00 EUR | bei über 2 Personen 15,00 EUR |

#### Mindestmietdauer und An-/Abreisetage

| von - bis           | Mind.     | An-/Abreisetage |
|---------------------|-----------|-----------------|
| 20.03.24 - 01.11.24 | 7 Nächte  | An/Ab: täglich  |
| 01.11.24 - 12.04.25 | 14 Nächte | An/Ab: täglich  |
| 12.04.25 - 25.10.25 | 7 Nächte  | An/Ab: täglich  |

#### Kosten für optionale Zusatzleistungen

| Art         | Preis     | Kommentar                              |
|-------------|-----------|--|
| Wäschepaket | 25,00 EUR | pro Buchung/Aufenthalt und Wäschepaket |
| Hundegebühr | 10,00 EUR | pro Nacht und Hundegebühr              |

Irrtümer vorbehalten!



## Ergänzungsseite



Der Flur



Der Treppenabgang in das Untergeschoss.



Das erste Schlafzimmer befindet sich im Erdgeschoss.



Das zweite Schlafzimmer mit gemütlichem Doppelbett im UG.



Das dritte Schlafzimmer befindet sich im UG und ist mit zwei Einzelbetten ausgestattet.



Das helle Duschbad...



... im EG.



Das größere Duschbad befindet sich im UG ....



... und bietet eine kleine Sauna.



Der Garten ist eingezäunt.

