

## Eulenuke, Einzelhaus in Borgsum

für 6/7 Personen\* - ca. 139m<sup>2</sup>

\* für 6 Personen plus einem weiteren Kleinkind

Borgsum, Taarepswoi 17b



Der einladende Eingang des Hauses Eulenuke im Taarepswoi 17b in Borgsum auf Föhr

Die Unterkunft verteilt sich über EG und 1.OG.

Neu im Programm: die Eulenuke in Borgsum. Ein wunderschönes Einzelhaus mit großem, eingewachsenem Garten für 6-8 Personen und Ihre Fellnase ist auch willkommen. Saunagänger kommen ebenso auf Ihre Kosten wie Sonnenanbeter. Ein großzügiges Wohnzimmer mit Ofen für die Gemütlichkeit und herrlichem Sessel, der nicht nur optisch etwas hermacht, er ist auch sooooo gemütlich. Die offenen Küche läßt auch den Koch an allem Geschehen teilhaben, der große Esstisch ist schnell gedeckt.. Im Obergeschoß geben 4 Schlafzimmer genügend Rückzugsmöglichkeiten. Hier fühlt sich die ganze Familie wohl, sehen Sie selbst.



...treten Sie ein...



...gleich links ein Duschbad mit Handwaschbecken und Toilette



hier das Waschbecken



....auf dieser Couch im Wohnzimmer finden alle Platz



Entfernungen, zirka:  
zum Bäcker 50 m,  
zur Einkaufsmöglichkeit 2,0 km,  
zum Flugplatz 7,0 km,  
zum Golfplatz 6,8 km,  
zum Hafen 8,0 km,  
zum Meer 1,0 km,  
zum ÖPNV 200 m,  
zum Badestrand 1,0 km,  
zum Ortszentrum 50 m

### Preise und Konditionen

Hinweis: Kleinkinder (bis einschl. 3 Jahre) werden bei unseren personenabhängigen Preisen NICHT eingerechnet.

#### Preise für erste Woche

| von - bis           | Preis        | Zuschlag pro weiterer Person   |
|---------------------|--------------|--------------------------------|
| 20.03.24 - 20.06.24 | 1.608,00 EUR | bei über 6 Personen 105,00 EUR |
| 20.06.24 - 08.09.24 | 2.028,00 EUR | bei über 6 Personen 105,00 EUR |
| 08.09.24 - 01.11.24 | 1.608,00 EUR | bei über 6 Personen 105,00 EUR |
| 01.11.24 - 17.12.24 | 1.258,00 EUR | bei über 6 Personen 105,00 EUR |
| 17.12.24 - 08.01.25 | 2.058,00 EUR | bei über 6 Personen 105,00 EUR |
| 08.01.25 - 05.04.25 | 1.428,00 EUR | bei über 6 Personen 105,00 EUR |
| 05.04.25 - 22.06.25 | 1.778,00 EUR | bei über 6 Personen 105,00 EUR |

#### Preise pro Zusatznacht

| von - bis           | Preis      | Zuschlag pro weiterer Person  |
|---------------------|------------|-------------------------------|
| 20.03.24 - 20.06.24 | 190,00 EUR | bei über 6 Personen 15,00 EUR |
| 20.06.24 - 08.09.24 | 250,00 EUR | bei über 6 Personen 15,00 EUR |
| 08.09.24 - 01.11.24 | 190,00 EUR | bei über 6 Personen 15,00 EUR |
| 01.11.24 - 17.12.24 | 140,00 EUR | bei über 6 Personen 15,00 EUR |
| 17.12.24 - 08.01.25 | 250,00 EUR | bei über 6 Personen 15,00 EUR |
| 08.01.25 - 05.04.25 | 160,00 EUR | bei über 6 Personen 15,00 EUR |
| 05.04.25 - 22.06.25 | 210,00 EUR | bei über 6 Personen 15,00 EUR |

### Information zur Kurabgabe

Die ortsübliche Kurtaxe wird über unser Büro abgerechnet.

### Mindestmietdauer und An-/Abreisetage

| von - bis           | Mind.    | An-/Abreisetage |
|---------------------|----------|-----------------|
| 20.03.24 - 07.01.26 | 7 Nächte | An/Ab: täglich  |

### Kosten für optionale Zusatzleistungen

| Art                    | Preis     | Kommentar                                                      |
|------------------------|-----------|----------------------------------------------------------------|
| Kinderhochstuhl        | 5,00 EUR  | pro Buchung/Aufenthalt                                         |
| Kleinkinderbett        | 15,00 EUR | pro Buchung/Aufenthalt                                         |
| Haustier               | 70,00 EUR | pro Buchung/Aufenthalt und Haustier                            |
| Wäschepaket pro Person | 18,00 EUR | pro Buchung/Aufenthalt, ab 7 Übernachtungen im Preis enthalten |
| Umbuchungsgebühr       | 10,00 EUR | pro Buchung/Aufenthalt                                         |
| Rausfallgitter         | 5,00 EUR  | pro Buchung/Aufenthalt                                         |
| Saunanutzung           | -         | Grundgebühr 75,- + wöchentlich 25,-                            |

### Sonderpreise

|                     | Bedingung                          |
|---------------------|------------------------------------|
| 01.05.24 - 31.05.24 | 14 Nächte zum Preis von 12 Nächten |
| 01.05.24 - 31.05.24 | 21 Nächte zum Preis von 18 Nächten |
| 01.09.24 - 30.09.24 | 21 Nächte zum Preis von 18 Nächten |
| 01.09.24 - 30.09.24 | 14 Nächte zum Preis von 12 Nächten |
| 17.12.24 - 24.12.24 | 14 Nächte zum Preis von 12 Nächten |
| 17.12.24 - 24.12.24 | 21 Nächte zum Preis von 18 Nächten |
| 01.05.25 - 31.05.25 | 21 Nächte zum Preis von 18 Nächten |
| 01.05.25 - 31.05.25 | 14 Nächte zum Preis von 12 Nächten |

### Komfort-Rabatt

Wenn Sie die Großzügigkeit dieses Hauses nutzern möchten, jedoch nur mit 2 Pers. anreisen, erhalten Sie auf den Mietpreis unseren Komfort-Rabatt i.H. von 10%

Dieses Angebot gilt jedoch nur, wenn während der gesamten Verweildauer 2 Personen das Haus bewohnen. Bitte bedenken Sie: pro Buchung kann nur eine Preisreduzierung angewandt werden.

Irrtümer vorbehalten!

## Ergänzungsseite



...ein gemütlicher Abend am Ofen ???



...mit einem spannenden Buch, doch Vorsicht, aus diesem Sessel mag man gar nicht mehr aufstehen...



Die offene Küche mit Kochstelle E und Gas



...Spüle, Kühlschrank + co



Der Tisch ist schon gedeckt ...



...nehmen Sie Platz!



Bei bestem Wetter, Terrasse 1



...und Terrasse 2



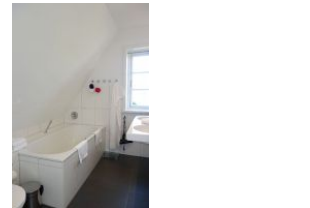
...großer Garten mit Strandkorb



...das Saunahaus! (mit Extrakosten verbunden)



Das Bad im OG mit Doppelwaschtisch....



...Badewanne und Dusche, Toilette (nicht im Bild)



Das Elternschlafzimmer, Bettmaß 200x200cm  
Verdunkelungsmöglichkeit



...und TV Gerät, großem Kleiderschrank



Das zweite Schlafzimmer mit Doppelbett, Bettmaß 140x200cm, Schrank + TV Gerät  
Verdunkelungsmöglichkeit



Das dritte Schlafzimmer mit Doppelbett, Bettmaß 180x200cm  
Verdunkelungsmöglichkeit



...auch hier ein TV Gerät



Das vierte Schlafzimmer mit Doppelbett 160x200cm  
(nicht im Bild: ein Schreibtisch)

## Merkmale und Hausausstattung

### Auszeichnung

Familienfreundlich  
Haustiere auf Anfrage gestattet\*  
Nichtraucher

### Außenbereich

Abstellmöglichk. f. Fahrräder  
Garten  
Parkplatz  
Reetdachhaus  
Sonnenschirm  
Strandkorb  
Terrasse  
Terrassenmöbel

### Kinder

Kleinkinderbett

### Komfort / Behaglichkeit

Fußbodenheizung teilweise  
Kamin

### Küche / Haushalt

Backofen  
Bügelbrett und -eisen  
Filterkaffeemaschine  
Gefrierfach  
Geschirrspüler  
Wäschetrockner  
Waschmaschine

### Lage

Ruhig

### Sanitär

bodenebene Dusche  
Föhn  
Handtuchheizkörper

### Service

Bettwäsche/Handtücher  
Endreinigung

### Unterhaltung / Kommunik.

Blu-Ray-Player  
CD-Player  
DVD-Player  
Flachbild-TV  
Stereoanlage  
WLAN-Anschluss für Internetzugang

### Wellness / Fitness

Sauna\*

\*mit Extrakosten verbunden

Weiteres: Bitte haben Sie Verständnis: Grillen und offenes Feuer sind an Reetdachhäusern untersagt.

## Raumaufteilung

4 Schlafräume  
1 Wohnraum  
1 Diele/Vorraum  
1 Essraum  
1 separate Küche  
1 Badez. mit Dusche und Wanne  
1 Badezimmer mit Dusche  
1 zusätzliches WC

## Bettenaufteilung

2 Einzelbetten  
3 Doppelbetten  
2 Babybetten