

"Villa Aquamarina", Whg. 15

für 2 Personen - ca. 33m²

Seebad Ahlbeck, Dünenstrasse 54



Hausansicht "Villa Aquamarina" von der Promenade

Die Unterkunft befindet sich im 1.OG.

1. Reihe, direkt an der Strandpromenade mit BALKON und FAHRSTUHL im Haus! Schönes gemütliches 2-Zimmer-Apartment mit moderner guter Ausstattung. Separates Schlafzimmer, Wohnzimmer mit Küchenzeile und Essplatz, Duschbad, Balkon nach Osten - zum Frühstück in der Sonne mit ausschnittweisem Seeblick. Die Wohnung verfügt über einen Tiefgaragen-Pkw-Stellplatz. In der Garage können auch Fahrräder und ähnliches untergestellt werden. In unserer "Villa Germania" nebenan gibt es eine Sauna. Von der "Villa Aquamarina" sind es zum Ortszentrum und der Seebrücke ca. 3 Minuten zu Fuß. Zum Strand sind es 50 m.



Wohnbereich, Essbereich, Küchenzeile



Wohnbereich, Essbereich, Küchenzeile



Wohnbereich, Essbereich, Küchenzeile



Essbereich und Sitzcke

Preise und Konditionen

Preisberechnung

Hier gibt es nur eine Preisbeispielstabelle mit konkreten Endpreisen zu festgelegten Reisedaten (Anreise, Aufenthaltsdauer und Personenanzahl). Weitere konkrete Endpreise erhalten Sie im Internet bei Suchen nach freien Zeiträumen oder direkt bei uns.

Preisbeispiele für 2 Personen

Anreise	Preis	Zusatzinfo
23.03.2024	858,00 EUR	für 10 Nächte
18.05.2024	948,00 EUR	für 10 Nächte
22.06.2024	1.128,00 EUR	für 10 Nächte
20.07.2024	1.614,00 EUR	für 14 Nächte
11.08.2024	1.544,00 EUR	für 14 Nächte
01.09.2024	948,00 EUR	für 10 Nächte
15.09.2024	858,00 EUR	für 10 Nächte
06.10.2024	738,00 EUR	für 10 Nächte
20.12.2024	1.148,00 EUR	für 10 Nächte
26.12.2024	1.178,00 EUR	für 10 Nächte
06.01.2025	738,00 EUR	für 10 Nächte
28.03.2025	858,00 EUR	für 10 Nächte
12.04.2025	948,00 EUR	für 10 Nächte
27.04.2025	858,00 EUR	für 10 Nächte
24.05.2025	948,00 EUR	für 10 Nächte
28.06.2025	1.544,00 EUR	für 14 Nächte
19.07.2025	1.614,00 EUR	für 14 Nächte
17.08.2025	1.544,00 EUR	für 14 Nächte
07.09.2025	948,00 EUR	für 10 Nächte
21.09.2025	858,00 EUR	für 10 Nächte
05.10.2025	738,00 EUR	für 10 Nächte
19.12.2025	1.143,00 EUR	für 10 Nächte
26.12.2025	1.178,00 EUR	für 10 Nächte

Mindestmietdauer und An-/Abreisetage

von - bis	Mind.	An-/Abreisetage
23.03.24 - 20.07.24	7 Nächte	An/Ab: täglich
20.07.24 - 01.09.24	14 Nächte	An/Ab: täglich
01.09.24 - 20.12.24	7 Nächte	An/Ab: täglich
20.12.24 - 26.12.24	5 Nächte	An/Ab: täglich
26.12.24 - 06.01.25	7 Nächte	An/Ab: täglich
06.01.25 - 28.03.25	5 Nächte	An/Ab: täglich
28.03.25 - 27.04.25	6 Nächte	An/Ab: täglich
27.04.25 - 28.06.25	7 Nächte	An/Ab: täglich

Kosten für optionale Zusatzleistungen

Art	Preis	Kommentar
Kinderhochstuhl	-	Kinderhochstühle sind nur in begrenzter Anzahl vorhanden (bitte vorher Absprache, ob verfügbar)
Kleinkinderbett	3,00 EUR	pro Nacht, Kinderreisebetten sind nur in begrenzter Anzahl vorhanden (bitte vorher Absprache, ob verfügbar)
Strandkorb	9,50 EUR	pro Nacht, In begrenzter Anzahl vorhanden, mit Wohnung buchbar! Standort Strandübergang Bismarckstraße!
W-LAN-Zugang pro Gerät (Ticket)	1,50 EUR	pro Nacht, und pro Gerät (z.B. kostet der Internetzugang für 1 Smartphone und 1 Laptop insg. 3 Euro pro Tag)
Frühstück (Buffet, Preis pro Pers.+Tag)	18,00 EUR	pro Nacht, Frühstücksbuffet im Aparthotel garni "Villa Lea", Kurstrasse 10 (solange Plätze frei)

Irrtümer vorbehalten!



MARC EHLENBRÖKER
FERIENWOHNUNGEN

Pöstenweg 16, 32657 Lemgo
Telefon +49 5261 927001
Telefax +49 5261 927004

E-Mail info@ferienwohnungen-usedom.de
<http://www.ferienwohnungen-usedom.de>

Ergänzungsseite



Essbereich und Küchenzeile



Schlafzimmer

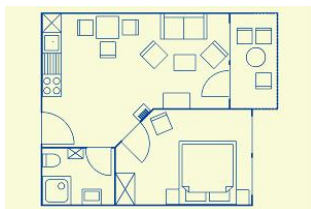


Schlafzimmer



Balkon mit Ausblick

Wohnungsgrundriss



Entfernungen, zirka: zur Autobahn 65 km, zum Bäcker 400 m, zum Bahnhof 1,5 km, zur Einkaufsmöglichkeit 400 m, zum Flughafen 12 km, zum Flugplatz 12 km, zum Golfplatz 4,5 km, zum Hafen 12 km, zum Meer 80 m, zum Badestrand 30 m, zum See 4,5 km, zum Ortszentrum 250 m

Merkmale und Hausausstattung

Auszeichnung

Familienfreundlich
Kinderfreundlich
Kleinkinderfreundlich
Nichtraucher
Seniorenfreundlich

Küche / Haushalt

Geschirrspüler
Mikrowelle
Wäschetrockner
(gemeinsch.)*
Waschmaschine
(gemeinsch.)*

Außenbereich

Balkon
Garage
Garten/Liegewiese
(gemeinsch.)
Gartenmöbel
Unterstellmögl. für
Fahrräder

Lage

Meerblick
Ruhig

Service

Bettwäsche/Handtücher
Endreinigung

Kinder

Kinderhochstuhl
Kleinkinderbett*

Unterhaltung / Kommunik.

CD-Player
Flachbild-TV
WLAN-Zugang*

Komfort / Behaglichkeit

Fahrstuhl

*mit Extrakosten verbunden

Raumaufteilung

1 Schlafräum
1 Wohnraum
1 Küchenzeile
1 Badezimmer mit Dusche

Bettenaufteilung

1 Doppelbett