

# Haus Am Leuchtturm - Reihenendhaus

für 3/6 Personen\* - ca. 80m<sup>2</sup>

\* insgesamt für 5 Personen plus einem weiteren Kleinkind, bequem für 3 Erwachsene

Wyk, Oihörnstieg 11



Ihr Eingang zur Urlaubssease !  
Die Ferienwohnung befindet sich im Hochparterre.

Die Unterkunft verteilt sich über EG, 1.OG und 2.OG.

Sie möchten schon beim Frühstück in ihrem eigenen Garten die Möwen Lachen hören ? Dann sind sie hier genau richtig. Dieses großzügig geschnittene und liebevoll eingerichtete Reihenendhaus liegt keine 3 Minuten Fußweg vom Strand entfernt. Neben einer perfekt ausgestatteten Küche, einem Badezimmer mit Dusche und Waschmaschine, finden Sie 3 Schlafzimmer, verteilt auf 3 Ebenen. (Hochparterre) Dieses traumhafte Feriendomizil bietet beste Voraussetzungen für einen entspannten Urlaub.

Wir freuen uns auf Ihren Besuch !



gemütlicher Wohnraum mit zwei Ledersofas und Sessel sowie...



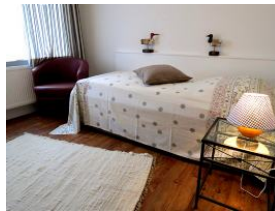
...großem Flachbild-Fernseher im Wohnzimmer EG



neues, geschmackvolles Schlafzimmer im 1. OG mit Doppelbett, ...



... reichlich Platz für Ihre Garderobe und Flachbild-TV



helles, freundliches Einzel-Schlafzimmer mit geräumigem Kleiderschrank im EG



Komfort-Küche mit geräumigem Essplatz EG

## Merkmale und Hausausstattung

### Auszeichnung

Familienfreundlich  
Haustiere auf Anfrage gestattet\*  
Nichtraucher

### Außenbereich

Abstellmöglichk. f. Fahrräder  
Garten  
Gartenmöbel  
Parkplatz

### Kinder

Kinderhochstuhl

### Küche / Haushalt

Backofen  
Gefrierfach  
Geschirrspüler  
Mikrowelle  
Waschmaschine

\*mit Extrakosten verbunden

Weiteres: keinTreppengitterschutz für Kleinkinder vorhanden

### Lage

Ruhig

### Sanitär

Föhn

### Service

Bettwäsche/Handtücher\*  
Endreinigung

### Unterhaltung / Kommunik.

CD-Player  
Flachbild-TV  
Kabel-TV  
WLAN-Anschluss für Internetzugang  
WLAN-Zugang

## Raumaufteilung

3 Schlafräume  
1 Wohnraum  
1 separate Küche  
1 Badezimmer mit Dusche

## Bettenaufteilung

1 Einzelbett  
2 Doppelbetten  
1 Babybett

## Preise und Konditionen

### Preise für erste Nacht

von - bis	Preis	Zuschlag pro weiterer Person
20.03.24 - 20.06.24	296,00 EUR	bei über 2 Personen 10,00 EUR
20.06.24 - 08.09.24	326,00 EUR	bei über 2 Personen 10,00 EUR
08.09.24 - 01.11.24	296,00 EUR	bei über 2 Personen 10,00 EUR
01.11.24 - 17.12.24	261,00 EUR	bei über 2 Personen 10,00 EUR
17.12.24 - 08.01.25	326,00 EUR	bei über 2 Personen 10,00 EUR
08.01.25 - 12.04.25	261,00 EUR	bei über 2 Personen 10,00 EUR
12.04.25 - 28.06.25	296,00 EUR	bei über 2 Personen 10,00 EUR

### Preise für weitere Nächte

von - bis	Preis	Zuschlag pro weiterer Person
20.03.24 - 20.06.24	95,00 EUR	bei über 2 Personen 10,00 EUR
20.06.24 - 08.09.24	125,00 EUR	bei über 2 Personen 10,00 EUR
08.09.24 - 01.11.24	95,00 EUR	bei über 2 Personen 10,00 EUR
01.11.24 - 17.12.24	60,00 EUR	bei über 2 Personen 10,00 EUR
17.12.24 - 08.01.25	125,00 EUR	bei über 2 Personen 10,00 EUR
08.01.25 - 12.04.25	60,00 EUR	bei über 2 Personen 10,00 EUR
12.04.25 - 28.06.25	95,00 EUR	bei über 2 Personen 10,00 EUR

### Mindestmietdauer und An-/Abreisetage

von - bis	Mind.	An-/Abreisetage
20.03.24 - 01.11.24	7 Nächte	An/Ab: täglich
01.11.24 - 17.12.24	5 Nächte	An/Ab: täglich
17.12.24 - 08.01.25	7 Nächte	An/Ab: täglich
08.01.25 - 12.04.25	5 Nächte	An/Ab: täglich
12.04.25 - 25.10.25	7 Nächte	An/Ab: täglich

### Kosten für optionale Zusatzleistungen

Art	Preis	Kommentar
Wäschepaket	25,00 EUR	pro Buchung/Aufenthalt und Wäschepaket
Hundegebühr	10,00 EUR	pro Nacht, Hunde nur nach Absprache gestattet

Irrtümer vorbehalten!



## Ergänzungsseite



Badezimmer mit Dusche und Waschmaschine im 1. OG



Das weitere Doppelschlafzimmer befindet sich im Dachgeschoss und ist durch eine Wendeltreppe zu erreichen.

Ihr Gartenplatz mit eigenem Strandkorb zum Entspannen! Gegenüber des Hauseingangs liegt der eigene Gartenplatz.



Entfernungen, zirka: zum Bäcker 300 m, zur Einkaufsmöglichkeit 400 m, zum Hafen 1,0 km, zum Badestrand 150 m, zum Ortszentrum 600 m