

Badestr. - Haus am Walde (OG)

für 2/4 Personen* - ca. 55m²

* insgesamt für 4 Personen, bequem für 2 Erwachsene

Wyk, Badestraße 94



"Haus am Walde" ist ein ruhiges, gemütliches Ferienhaus mit 4 Wohneinheiten. Parkplätze befinden sich direkt auf dem Grundstück.

Die Unterkunft verteilt sich über 1.OG und DG.

Kuscheliges Urlaubsparadies in Strandnähe. In dieser Wohnung im Maisonette-Stil findet die Familie, was das Herz begehrt: im OG ein modern eingerichtetes Wohnzimmer mit südlich ausgerichtetem Balkon, die komplett ausgestattete Küche mit gemütlichem Essplatz - und im 2. OG zwei kleine kuschelige Ruheräume mit niedriger Deckenhöhe. Jedes Zimmer verfügt über einen eigenen Flachbildfernseher und über einen Ventilator. Der kostenfreie WLAN-Zugang ist selbstverständlich. Wir freuen uns auf Sie!



Die voll ausgestattete Küche lädt zum Kochen ein und lässt keine Wünsche offen.



In der gemütlichen Sitzecke schmecken gemeinsame Mahlzeiten doppelt gut.

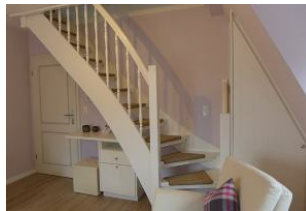


Vom Wohnzimmer aus gelangen Sie direkt auf den geräumigen Balkon mit Blick auf den Park.



Der komfortable Wohnraum mit Flachbild-TV.

Gestaltung: urlaubstraum.de



Von hier führt die Treppe in das Dachgeschoss zu den Ruheräumen. Oben an der Treppe befindet sich eine ausziehbare Kindersicherung.



einer großen Kommode für Kleidung und einem Flachbildfernseher.

Merkmale und Hausausstattung

Auszeichnung

Allergikerfreundlich
Familienfreundlich
Kinderfreundlich
Nichtraucher

Außenbereich

Balkon
Balkonmöbel
Garten/Liegewiese (gemeinschaftlich.)
Gartenmöbel (gemeinschaftlich.)
Grillmöglichkeit
Parkplatz (gemeinschaftlich.)
Unterstellmögl. für Fahrräder

Küche / Haushalt

Backofen
Bügelbrett und -eisen
Geschirrspüler
Mikrowelle
Wäschetrockner (gemeinschaftlich.)*
Waschmaschine (gemeinschaftlich.)*

*mit Extrakosten verbunden

Weiteres: allergikerfreundlich

Lage

Ruhig

Räumlichkeiten

Fahrradabstellraum

Service

Bettwäsche/Handtücher*
Endreinigung

Unterhaltung / Kommunik.

CD-Player
Flachbild-TV
Satelliten-TV
Telefon mit Festnetz-Flatrate
WLAN-Zugang

Raumaufteilung

2 Schlafräume
1 Wohnraum
1 Wohnküche
1 Badezimmer mit Dusche

Bettenaufteilung

2 Einzelbetten
1 Doppelbett

Preise und Konditionen

Preise für erste Nacht

von - bis	Preis	Zuschlag pro weiterer Person
20.03.24 - 20.06.24	242,00 EUR	bei über 2 Personen 10,00 EUR
20.06.24 - 08.09.24	267,00 EUR	bei über 2 Personen 10,00 EUR
08.09.24 - 01.11.24	242,00 EUR	bei über 2 Personen 10,00 EUR
01.11.24 - 17.12.24	197,00 EUR	bei über 2 Personen 10,00 EUR
17.12.24 - 08.01.25	262,00 EUR	bei über 2 Personen 10,00 EUR
08.01.25 - 12.04.25	197,00 EUR	bei über 2 Personen 10,00 EUR
12.04.25 - 28.06.25	242,00 EUR	bei über 2 Personen 10,00 EUR

Preise für weitere Nächte

von - bis	Preis	Zuschlag pro weiterer Person
20.03.24 - 20.06.24	95,00 EUR	bei über 2 Personen 10,00 EUR
20.06.24 - 08.09.24	120,00 EUR	bei über 2 Personen 10,00 EUR
08.09.24 - 01.11.24	95,00 EUR	bei über 2 Personen 10,00 EUR
01.11.24 - 17.12.24	50,00 EUR	bei über 2 Personen 10,00 EUR
17.12.24 - 08.01.25	115,00 EUR	bei über 2 Personen 10,00 EUR
08.01.25 - 12.04.25	50,00 EUR	bei über 2 Personen 10,00 EUR
12.04.25 - 28.06.25	95,00 EUR	bei über 2 Personen 10,00 EUR

Mindestmietdauer und An-/Abreisetage

von - bis	Mind.	An-/Abreisetage
20.03.24 - 01.11.24	7 Nächte	An/Ab: täglich
01.11.24 - 17.12.24	5 Nächte	An/Ab: täglich
17.12.24 - 08.01.25	7 Nächte	An/Ab: täglich
08.01.25 - 12.04.25	5 Nächte	An/Ab: täglich
12.04.25 - 25.10.25	7 Nächte	An/Ab: täglich

Kosten für optionale Zusatzleistungen

Art	Preis	Kommentar
Wäschepaket	25,00 EUR	pro Buchung/Aufenthalt und Wäschepaket

Irrtümer vorbehalten!



Ziegeleiweg 9, 25938 Wyk auf Föhr
Telefon +49 4681 737
Telefax +49 4681 2002
E-Mail info@foehrer-feriendienst.de
http://www.foehrer-feriendienst.de

Ergänzungsseite

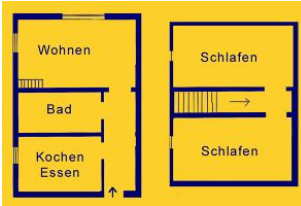


Im schönen Badezimmer können Sie sich in aller Ruhe fertig machen.



Der beliebte Südstrand ist nur wenige Gehminuten vom Objekt entfernt.

Grundriss



Entfernungen, zirka: zum Bäcker 150 m,
zur Einkaufsmöglichkeit 200 m, zum Meer 350 m,
zum Badestrand 350 m, zum Ortszentrum 1,0 km