

"Villa Margarete", Whg. 4

für 6 Personen - ca. 85m²

Seebad Ahlbeck, Bergstrasse 13



Hausansicht

Die Unterkunft befindet sich im EG.

Schicke 4-Zimmer-Wohnung mit Veranda und Terrasse - mit schönem weitem Blick! Die Wohnung ist elegant im Altbau-Stil eingerichtet und komfortabel ausgestattet. Sie wurde 2016 komplett renoviert mit Fußbodenheizung. Die Wohnung verfügt über drei separate Schlafzimmer, jeweils mit zugehörigem ensuite-Bad, Wohnzimmer mit Küchenzeile und Essplatz in der Veranda. Von den drei Bädern sind zwei Duschbäder und eines ein Wannenbad. Die Wohnung verfügt weiter über einen Eingangsflur mit Garderobe. Aus der Veranda gelangt man auf die möblierte Terrasse und in den Garten. Ein Pkw-Stellplatz ist inklusive, ein zweiter Parkplatz kann hinzugemietet werden. Die Villa Margarete steht etwas erhöht in der Bergstrasse, wodurch sich ein schöner Blick ergibt. Die Wohnung befindet sich im EG, etwa 300m zur Strandpromenade. Zum Ortszentrum und der bekannten Ahlbecker Seebücke sind es ca. 8-10 Minuten zu Fuß.



Essplatz in verglaster Veranda



Bad



Bad



Wohnraum

Preise und Konditionen

Preisberechnung

Hier gibt es nur eine Preisbeispielstabelle mit konkreten Endpreisen zu festgelegten Reisedaten (Anreise, Aufenthaltsdauer und Personenanzahl). Weitere konkrete Endpreise erhalten Sie im Internet bei Suchen nach freien Zeiträumen oder direkt bei uns.

Preisbeispiele für 4 Personen

| Anreise | Preis | Zusatzinfo |
|------------|--------------|---------------|
| 18.05.2024 | 1.474,00 EUR | für 10 Nächte |
| 22.06.2024 | 2.876,00 EUR | für 14 Nächte |
| 20.07.2024 | 2.747,00 EUR | für 13 Nächte |
| 11.08.2024 | 2.876,00 EUR | für 14 Nächte |
| 01.09.2024 | 1.620,00 EUR | für 10 Nächte |
| 15.09.2024 | 1.430,00 EUR | für 10 Nächte |
| 06.10.2024 | 1.240,00 EUR | für 10 Nächte |
| 20.12.2024 | 2.120,00 EUR | für 10 Nächte |
| 26.12.2024 | 2.150,00 EUR | für 10 Nächte |
| 06.01.2025 | 1.240,00 EUR | für 10 Nächte |
| 28.03.2025 | 1.430,00 EUR | für 10 Nächte |
| 12.04.2025 | 1.620,00 EUR | für 10 Nächte |
| 27.04.2025 | 1.430,00 EUR | für 10 Nächte |
| 24.05.2025 | 1.620,00 EUR | für 10 Nächte |
| 28.06.2025 | 2.876,00 EUR | für 14 Nächte |
| 19.07.2025 | 2.946,00 EUR | für 14 Nächte |
| 17.08.2025 | 2.876,00 EUR | für 14 Nächte |
| 07.09.2025 | 1.620,00 EUR | für 10 Nächte |
| 21.09.2025 | 1.430,00 EUR | für 10 Nächte |
| 05.10.2025 | 1.240,00 EUR | für 10 Nächte |
| 19.12.2025 | 2.115,00 EUR | für 10 Nächte |
| 26.12.2025 | 2.150,00 EUR | für 10 Nächte |

Mindestmietdauer und An-/Abreisetage

| von - bis | Mind. | An-/Abreisetage |
|---------------------|-----------|-----------------|
| 18.05.24 - 22.06.24 | 7 Nächte | An/Ab: Sa u. So |
| 22.06.24 - 20.07.24 | 14 Nächte | An/Ab: Sa u. So |
| 20.07.24 - 11.08.24 | 13 Nächte | An/Ab: Sa u. So |
| 11.08.24 - 01.09.24 | 14 Nächte | An/Ab: Sa u. So |
| 01.09.24 - 15.09.24 | 7 Nächte | An/Ab: Sa u. So |
| 15.09.24 - 20.12.24 | 7 Nächte | An/Ab: täglich |
| 20.12.24 - 26.12.24 | 5 Nächte | An/Ab: täglich |
| 26.12.24 - 06.01.25 | 7 Nächte | An/Ab: täglich |
| 06.01.25 - 28.03.25 | 4 Nächte | An/Ab: täglich |
| 28.03.25 - 27.04.25 | 5 Nächte | An/Ab: täglich |
| 27.04.25 - 24.05.25 | 7 Nächte | An/Ab: täglich |

Kosten für optionale Zusatzleistungen

| Art | Preis | Kommentar |
|---|-----------|--|
| Kinderhochstuhl | - | Kinderhochstühle sind nur in begrenzter Anzahl vorhanden (bitte vorher Absprache, ob verfügbar) |
| Kleinkinderbett | 3,00 EUR | pro Nacht, Kinderreisebetten sind nur in begrenzter Anzahl vorhanden (bitte vorher Absprache, ob verfügbar) |
| W-LAN-Zugang pro Gerät (Ticket) | 1,50 EUR | pro Nacht, und pro Gerät (z.B. kostet der Internetzugang für 1 Smartphone und 1 Laptop insg. 3 Euro pro Tag) |
| Frühstück (Buffet, Preis pro Pers.+Tag) | 18,00 EUR | pro Nacht, Frühstücksbuffet im Aparthotel garni "Villa Lea", Kurstrasse 10 (solange Plätze frei) |
| zweiter Parkplatz, wenn verfügbar | 10,00 EUR | pro Nacht |

Irrtümer vorbehalten!



MARC EHLENBRÖKER
FERIENWOHNUNGEN

E-Mail info@ferienwohnungen-usedom.de
<http://www.ferienwohnungen-usedom.de>

Pöstenweg 16, 32657 Lemgo
Telefon +49 5261 927001
Telefax +49 5261 927004

Ergänzungsseite



Wohnraum mit offener Küche



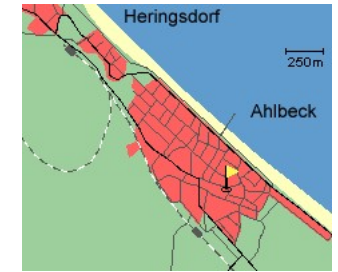
Schlafzimmer



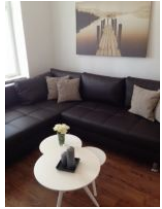
großer Flachbild TV



Grundriss



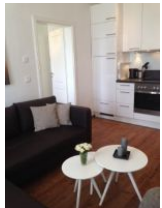
Entfernungen, zirka: zur Autobahn 65 km, zum Bäcker 300 m, zum Bahnhof 450 m, zur Einkaufsmöglichkeit 800 m, zum Flughafen 12 km, zum Flugplatz 12 km, zum Golfplatz 4,5 km, zum Hafen 12 km, zum Meer 300 m, zum Badestrand 300 m, zum See 4,5 km, zum Ortszentrum 800 m



Couch



Küchenzeile



Wohnraum mit offener Küche



Terrasse mit Garten



Bad



Bad



Schlafzimmer



Schlafzimmer

Merkmale und Hausausstattung

Auszeichnung

- Allergikerfreundlich
- Familienfreundlich
- Kinderfreundlich
- Kleinkinderfreundlich
- Nichtraucher
- Seniorenfreundlich

Außenbereich

- Garten/Liegewiese (gemeinsch.)
- Parkplatz
- Terrasse
- Terrassenmöbel

Kinder

- Kinderhochstuhl
- Kleinkinderbett*
- Wickeltisch

Komfort / Behaglichkeit

- Fußbodenheizung

*mit Extrakosten verbunden

Weiteres: 3 TV Geräte

Küche / Haushalt

- Backofen
- Gefrierfach
- Geschirrspüler
- Mikrowelle

Lage

- Ruhig

Service

- Bettwäsche/Handtücher
- Endreinigung

Unterhaltung / Kommunik.

- CD-Player
- DVD-Player
- Flachbild-TV
- Flachbild-TV >100cm
- Satelliten-TV
- TV
- WLAN-Zugang*

Raumaufteilung

- 3 Schlafräume
- 1 Wohnraum
- 1 Diele/Vorraum
- 1 Essraum
- 1 Küchenzeile
- 2 Badezimmer mit Dusche
- 1 Badezimmer mit Badewanne

Bettenaufteilung

- 3 Doppelbetten