

Haus Bi de Wyk, Whg. C 20

für 2 Personen - ca. 52m²

Wyk, Gmelinstraße 5c



Das Haus Bi de Wyk vom Strand aus gesehen...

Die Unterkunft befindet sich im 1.OG.

Strand- und Meerblick, Balkon, Ruhe was können wir Ihnen noch anbieten ? Diese gepflegte Wohnung C20 in der 1.Etage des Hauses, fast mittig gelegen, sonnendurchflutet, wird Sie begeistern. So manch einer wird sich vielleicht fragen, warum soll ich weg, auf dem Balkon ist es so schön, da kann ich die Seele baumeln lassen.....



Der Blick auf das Meer - bei jedem Wetter faszinierend.



Treten Sie ein....



...wer mag sich hier nicht niederlassen ???



...die Eckcouch, im Hintergrund der Essplatz und die offene Küche



Der Esstisch, direkt vor der Küche - praktisch.



Das TV Gerät darf natürlich auch nicht fehlen...

Merkmale und Hausausstattung

Auszeichnung

Allergikerfreundlich
Haustiere nicht gestattet
Nichtraucher
Seniorenfreundlich

Außenbereich

Balkon
Balkonmöbel
Parkplatz
Unterstellmögl. für Fahrräder

Komfort / Behaglichkeit

Fahrstuhl

Küche / Haushalt

Backofen
Bügelbrett und -eisen
Filterkaffeemaschine
Gefrierfach
Geschirrspüler

Lage

Meerblick
Ruhig

Weiteres: Das Passwort zur WLAN Nutzung erhalten Sie bei uns im Büro

Räumlichkeiten

Fahrradkeller
(gemeinschaftlich)

Sanitär

Föhn

Service

Bettwäsche/Handtücher
Endreinigung

Unterhaltung / Kommunik.

CD-Player
DVD-Player
Satelliten-TV
Telefon mit Festnetz-Flatrate
WLAN-Anschluss für Internetzugang
WLAN-Zugang

Wellness / Fitness

Hallenbad (gemeinsch.)
Sauna (gemeinsch.)

Raumaufteilung

1 Schlafräum
1 Wohnraum
1 Flur
1 Küchenzeile
1 Badezimmer mit Dusche

Bettenaufteilung

1 Doppelbett

Preise und Konditionen

Preise

| von - bis | 1. Woche | jede weitere Nacht |
|---------------------|--------------|--------------------|
| 20.03.24 - 20.06.24 | 1.028,00 EUR | 120,00 EUR |
| 20.06.24 - 08.09.24 | 1.133,00 EUR | 135,00 EUR |
| 08.09.24 - 01.11.24 | 1.028,00 EUR | 120,00 EUR |
| 01.11.24 - 17.12.24 | 783,00 EUR | 85,00 EUR |
| 17.12.24 - 08.01.25 | 1.133,00 EUR | 135,00 EUR |
| 08.01.25 - 05.04.25 | 783,00 EUR | 85,00 EUR |
| 05.04.25 - 22.06.25 | 1.028,00 EUR | 120,00 EUR |

Mindestmietdauer und An-/Abreisetage

| von - bis | Mind. | An-/Abreisetage |
|---------------------|----------|-----------------|
| 20.03.24 - 07.01.26 | 7 Nächte | An/Ab: täglich |

Kosten für optionale Zusatzleistungen

| Art | Preis | Kommentar |
|------------------------|-----------|--|
| Kinderhochstuhl | 5,00 EUR | pro Buchung/Aufenthalt |
| Kleinkinderbett | 15,00 EUR | pro Buchung/Aufenthalt |
| Wäschepaket pro Person | 18,00 EUR | pro Buchung/Aufenthalt, ab 7 Übernachtungen im Preis enthalten |
| Umbuchungsgebühr | 10,00 EUR | pro Buchung/Aufenthalt |

Sonderpreise

| | Bedingung |
|---------------------|------------------------------------|
| 01.05.24 - 31.05.24 | 21 Nächte zum Preis von 18 Nächten |
| 01.05.24 - 31.05.24 | 14 Nächte zum Preis von 12 Nächten |
| 01.09.24 - 30.09.24 | 21 Nächte zum Preis von 18 Nächten |
| 01.09.24 - 30.09.24 | 14 Nächte zum Preis von 12 Nächten |
| 17.12.24 - 24.12.24 | 21 Nächte zum Preis von 18 Nächten |
| 17.12.24 - 24.12.24 | 14 Nächte zum Preis von 12 Nächten |
| 01.05.25 - 31.05.25 | 14 Nächte zum Preis von 12 Nächten |
| 01.05.25 - 31.05.25 | 21 Nächte zum Preis von 18 Nächten |

Irrtümer vorbehalten!

Ergänzungsseite



Das Duschbad mit hohem Einstieg.



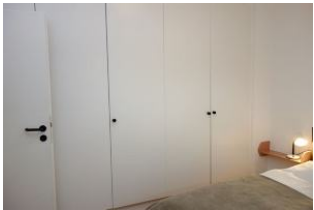
...von der Küche aus gesehen, der Blick Richtung Meer



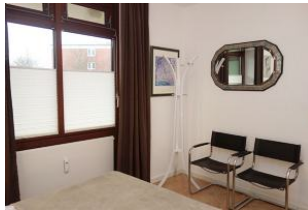
Die moderne Einbauküche.



Das Schlafzimmer mit Doppelbett 160x200cm



Viel Schrankplatz für Kofferinhalte.



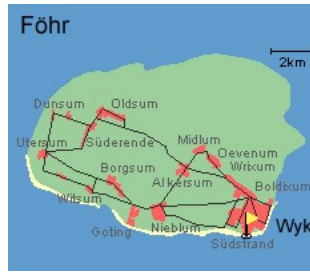
Stühle und Spiegel im Schlafzimmer



...noch ein letzter Blick in den großen Spiegel...



Der winterliche Blick aufs Meer



Entfernungen, zirka: zum Bäcker 80 m,
zur Einkaufsmöglichkeit 50 m, zum Flugplatz 2,0 km,
zum Golfplatz 2,1 km, zum Hafen 2,0 km, zum Meer 50 m,
zum ÖPNV 10 m, zum Badestrand 30 m, zum Ortszentrum 1,2 km