

"Villa Teutonia", Whg. 1

für 6 Personen - ca. 86m²

Seebad Ahlbeck, Talstraße 9



Hausansicht

Die Unterkunft befindet sich im EG.

Neubau 2018 mit Fußbodenheizung. Modern eingerichtete 4-Zimmer-Wohnung mit Terrasse und Garten! Die Wohnung ist speziell für Familien mit (kleinen) Kindern gedacht, bietet aber auch bei Belegung mit 6 Erwachsenen den gewünschten Komfort.. Die Wohnung verfügt über drei separate Schlafzimmer, jeweils mit zugehörigem ensuite-Bad, Wohnzimmer mit Küchenzeile und Essplatz.. Von den drei Bädern sind zwei Duschbäder und eines mit Wanne und Dusche. Im eingezäunten Garten befindet sich ein kleiner Privat-Spielplatz mit Sandkasten und Spielgerät. Eines der drei Schlafzimmer (mit dem Wannenbad ensuite) verfügt über zwei Kinderreisebetten, 2 Kinderhochstühle, Wickelkommode, eine kleine Auswahl Spielzeug und ein hochwertiges ausklappbares Schrankbett, damit es auch erwachsene Gäste bequem nutzen können. Zwei Pkw-Stellplätze sind inklusive. Die Villa Teutonia liegt etwa 300m von der Strandpromenade entfernt. Zum Ortszentrum und der bekannten Ahlbecker Seebrücke sind es ca. 8-10 Minuten zu Fuß.



Wohnraum



Wohnraum

Preise und Konditionen

Preisberechnung

Hier gibt es nur eine Preisbeispielstabelle mit konkreten Endpreisen zu festgelegten Reisedaten (Anreise, Aufenthaltsdauer und Personenanzahl). Weitere konkrete Endpreise erhalten Sie im Internet bei Suchen nach freien Zeiträumen oder direkt bei uns.

Preisbeispiele für 4 Personen

Anreise	Preis	Zusatzinfo
18.05.2024	1.681,00 EUR	für 10 Nächte
22.06.2024	2.807,00 EUR	für 14 Nächte
20.07.2024	2.947,00 EUR	für 14 Nächte
11.08.2024	2.807,00 EUR	für 14 Nächte
01.09.2024	1.681,00 EUR	für 10 Nächte
15.09.2024	1.481,00 EUR	für 10 Nächte
06.10.2024	1.301,00 EUR	für 10 Nächte
20.12.2024	2.091,00 EUR	für 10 Nächte
26.12.2024	2.151,00 EUR	für 10 Nächte
06.01.2025	1.301,00 EUR	für 10 Nächte
28.03.2025	1.481,00 EUR	für 10 Nächte
12.04.2025	1.681,00 EUR	für 10 Nächte
27.04.2025	1.481,00 EUR	für 10 Nächte
24.05.2025	1.681,00 EUR	für 10 Nächte
28.06.2025	2.807,00 EUR	für 14 Nächte
19.07.2025	2.947,00 EUR	für 14 Nächte
17.08.2025	2.807,00 EUR	für 14 Nächte
07.09.2025	1.681,00 EUR	für 10 Nächte
21.09.2025	1.481,00 EUR	für 10 Nächte
05.10.2025	1.301,00 EUR	für 10 Nächte
19.12.2025	2.081,00 EUR	für 10 Nächte
26.12.2025	2.151,00 EUR	für 10 Nächte

Mindestmietdauer und An-/Abreisetage

von - bis	Mind.	An-/Abreisetage
18.05.24 - 22.06.24	7 Nächte	An/Ab: Sa u. So
22.06.24 - 01.09.24	14 Nächte	An/Ab: Sa u. So
01.09.24 - 06.10.24	7 Nächte	An/Ab: Sa u. So
06.10.24 - 20.12.24	7 Nächte	An/Ab: täglich
20.12.24 - 26.12.24	5 Nächte	An/Ab: täglich
26.12.24 - 06.01.25	7 Nächte	An/Ab: täglich
06.01.25 - 28.03.25	4 Nächte	An/Ab: täglich
28.03.25 - 27.04.25	5 Nächte	An/Ab: täglich
27.04.25 - 24.05.25	7 Nächte	An/Ab: täglich

Kosten für optionale Zusatzleistungen

Art	Preis	Kommentar
Kinderhochstuhl	-	Kinderhochstühle sind nur in begrenzter Anzahl vorhanden (bitte vorher Absprache, ob verfügbar)
Kleinkinderbett	-	Kinderreisebetten sind nur in begrenzter Anzahl vorhanden (bitte vorher Absprache, ob verfügbar)
W-LAN-Zugang pro Gerät (Ticket)	1,50 EUR	pro Nacht, und pro Gerät (z.B. kostet der Internetzugang für 1 Smartphone und 1 Laptop insg. 3 Euro pro Tag)

Irrtümer vorbehalten!



MARC EHLENBRÖCKER
FERIENWOHNUNGEN

Pöstenweg 16, 32657 Lemgo
Telefon +49 5261 927001
Telefax +49 5261 927004

E-Mail info@ferienwohnungen-usedom.de
<http://www.ferienwohnungen-usedom.de>

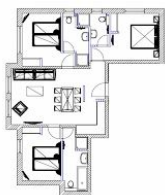
Ergänzungsseite



Küche



Bad



Grundriss



Kinderzimmer/ Schlafzimmer



Kinderzimmer/ Schlafzimmer



Spielplatz



Schlafzimmer



Schlafzimmer



Küche



Schlafzimmer

Bad



Raumaufteilung

3 Schlafräume
1 Wohn-/Esszimmer mit
offener Küche
1 Küchenzeile
1 Badez. mit Dusche und
Wanne
2 Badezimmer mit Dusche

Bettenaufteilung

2 Doppelbetten
1 Doppelschrankbett

Merkmale und Hausausstattung

Auszeichnung

Allergikerfreundlich
Familienfreundlich
Haustiere auf Anfrage
gestattet*
Kinderfreundlich
Kleinkinderfreundlich
Nichtraucher
Seniorenfreundlich

Außenbereich

Abstellmöglichk. f.
Fahrräder
Garten
Parkplatz
Terrasse
Terrassenmöbel

Kinder

Kinderbadewanne
Kinderhochstuhl
Kinderspielzeug
Kleinkinderbett
Laufstall
Sandkasten
Spielplatz
Wickeltisch

Komfort / Behaglichkeit

Fahrstuhl
Fußbodenheizung
Safe

Küche / Haushalt

Backofen
Filterkaffeemaschine
Gefrierfach
Geschirrspüler
Mikrowelle
Wäschetrockner
(gemeinsch.)*
Waschmaschine
(gemeinsch.)*

Lage

Ruhig

Sanitär

bodenebene Dusche

Service

Bettwäsche/Handtücher
Endreinigung

Unterhaltung / Kommunik.

DVD-Player
Flachbild-TV
Flachbild-TV >100cm
Radio
Satelliten-TV
WLAN-Zugang*

*mit Extrakosten verbunden

Weiteres: Münzwaschmaschine und -trockner im Haus. 2.
Parkplatz vorhanden. In jedem Schlafzimmer und im
Wohnzimmer ein TV.



Entfernungen, zirka: zur Autobahn 65 km, zum Bäcker 300 m,
zum Bahnhof 500 m, zur Einkaufsmöglichkeit 800 m,
zum Flughafen 12 km, zum Flugplatz 12 km,
zum Golfplatz 4,5 km, zum Hafen 12 km, zum Meer 300 m,
zum Badestrand 300 m, zum See 4,5 km, zum Ortszentrum 800 m