

Lüttje Fischerhuus

für 4 Personen - ca. 75m²

Wyk, Schmalstieg 11



Das Haus von außen.

Die Unterkunft verteilt sich über EG und 1.OG.

Das Lüttje Fischerhuus liegt in einer kleinen, ruhigen Nebenstraße von Wyk. In der Nähe finden sie alle Geschäfte des täglichen Bedarfs und sind nur wenige Minuten vom Wyker Südstrand entfernt. Diese helle und freundliche Doppelhaushälfte bietet Platz für bis zu 4 Personen und verteilt sich auf 2 Etagen. Im EG befindet sich das gemütliche Wohnzimmer mit schönem Essbereich und dem direkten Ausgang auf die eigene Terrasse. Die separate und gut ausgestattete Küche lässt keine Wünsche offen. Auch ein Gäste-WC ist im EG zu finden. Im 1 OG befinden sich zwei Schlafzimmer mit jeweils einem Doppelbett (180x200 und 140x200). Auch ein modernes Duschbad liegt in dieser Etage. Sie werden sich hier mit ihrer Familie wohlfühlen und gut erholen.



Der helle Essbereich bietet Platz für bis zu 4 Personen.



Hier befindet sich der direkte Ausgang auf die eigene Terrasse.

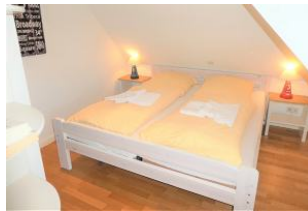


Das gemütliche Wohnzimmer.



Die Küche ist komplett ausgestattet.

Gestaltung: urlaubraum.de



Das Schlafzimmer mit großem Doppelbett.



Das zweite Schlafzimmer mit kleinem Doppelbett (140 x 200)

Merkmale und Hausausstattung

Auszeichnung

Nichtraucher

Außenbereich

Abstellmöglichk. f. Fahrräder

Parkplatz (gemeinschaftlich)

Terrasse

Terrassenmöbel

Kinder

Kinderhochstuhl*

Kleinkinderbett*

Küche / Haushalt

Backofen

Filterkaffeemaschine

Gefrierfach

Geschirrspüler

Mikrowelle

Wäschetrockner (gemeinschaftlich)*

Waschmaschine (gemeinschaftlich)*

Sanitär

Föhn

Service

Bettwäsche/Handtücher*

Endreinigung

Unterhaltung / Kommunik.

Radio

TV

WLAN-Anschluss für Internetzugang

*mit Extrakosten verbunden

Raumaufteilung

2 Schlafräume

1 Wohnraum

1 Flur

1 separate Küche

1 Badezimmer mit Dusche

1 Badezimmer

1 zusätzliches WC

Bettenaufteilung

2 Einzelbetten

1 Doppelbett

Preise und Konditionen

Preise für erste Nacht

von - bis	Preis	Zuschlag pro weiterer Person
20.03.24 - 20.06.24	314,00 EUR	bei über 2 Personen 10,00 EUR
20.06.24 - 08.09.24	374,00 EUR	bei über 2 Personen 10,00 EUR
08.09.24 - 01.11.24	314,00 EUR	bei über 2 Personen 10,00 EUR
01.11.24 - 17.12.24	294,00 EUR	bei über 2 Personen 10,00 EUR
17.12.24 - 08.01.25	349,00 EUR	bei über 2 Personen 10,00 EUR
08.01.25 - 12.04.25	294,00 EUR	bei über 2 Personen 10,00 EUR
12.04.25 - 28.06.25	314,00 EUR	bei über 2 Personen 10,00 EUR

Preise für weitere Nächte

von - bis	Preis	Zuschlag pro weiterer Person
20.03.24 - 20.06.24	95,00 EUR	bei über 2 Personen 10,00 EUR
20.06.24 - 08.09.24	155,00 EUR	bei über 2 Personen 10,00 EUR
08.09.24 - 01.11.24	95,00 EUR	bei über 2 Personen 10,00 EUR
01.11.24 - 17.12.24	75,00 EUR	bei über 2 Personen 10,00 EUR
17.12.24 - 08.01.25	130,00 EUR	bei über 2 Personen 10,00 EUR
08.01.25 - 12.04.25	75,00 EUR	bei über 2 Personen 10,00 EUR
12.04.25 - 28.06.25	95,00 EUR	bei über 2 Personen 10,00 EUR

Mindestmietdauer und An-/Abreisetage

von - bis	Mind.	An-/Abreisetage
20.03.24 - 01.11.24	7 Nächte	An/Ab: täglich
01.11.24 - 17.12.24	5 Nächte	An/Ab: täglich
17.12.24 - 25.10.25	7 Nächte	An/Ab: täglich

Kosten für optionale Zusatzleistungen

Art	Preis	Kommentar
Wäschepaket	25,00 EUR	pro Buchung/Aufenthalt und Wäschepaket
Hundegebühr	10,00 EUR	pro Nacht und Hundegebühr, Haustiere nur nach vorheriger Absprache genehmigt

Irrtümer vorbehalten!



Ziegeleiweg 9, 25938 Wyk auf Föhr
 Telefon +49 4681 737
 Telefax +49 4681 2002
 E-Mail info@foehrer-feriendienst.de
<http://www.foehrer-feriendienst.de>

Ergänzungsseite



Das Duschbad im 1. OG.



Das Gäste-WC im EG.

Die eigene Terrasse.

