

# Heidweg 5, Haus Pelikan

für 5 Personen - ca. 122m<sup>2</sup>

Nieblum, Heidweg 5

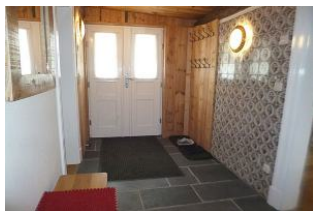


Mit Betreten des reetgedeckten Friesenhauses nimmt einen das schöne Ambiente direkt ein. Jedem Anfang wohnt ein Zauber inne ...

Die Unterkunft verteilt sich über EG und 1.OG.

Das ursprüngliche Wohn- und Wirtschaftsgebäude aus dem Jahr 1746, wurde in mehrjähriger Bautätigkeit fachmännisch und denkmalgerecht restauriert. Ökologische und historische Baustoffe waren ein Muss! Das klimaneutral beheizte Haus ist ein Refugium, das vereint die Historie mit dem Komfort der heutigen Zeit. Ein Zuhause für anspruchsvolle Geniesser. In diesem Nichtraucherhaus können 5 Personen einen herrlichen Urlaub genießen. Der blickgeschützte große Garten mit Sauna Haus ist parkähnlich angelegt und bietet eine idyllische Oase zur Erholung.

Das schöne Reetdachhaus liegt zentral im Dorf und dennoch sehr schön ruhig. Der blickgeschützte Garten hat Wohlfühlgarantie! Restaurants, Cafe's, ein Lebensmittelgeschäft, der Metzger und Fischhändler sind fußläufig zu erreichen. Zum Strand sind es ca 800 m und zum Golfplatz ca. 2000 m. Hier können Sie die schönsten Tage des Jahres genießen.



Das Auge wird mit Kunstschätzen, schönen Materialien, individueller hochwertiger Möblierung & Ausstattung angesprochen. Einen besonderen Blickfang stellen die original Delfter Kacheln aus dem 17. und 18. Jahrhundert dar.



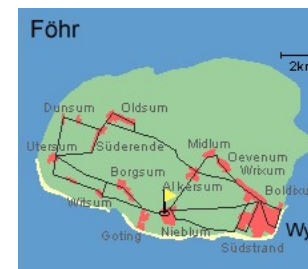
Das Herzstück des Hauses ist der Wohn-Eßbereich mit offener Komfortküche. Hier macht das Kochen mit regionalen Produkten Freude. Die Komfortküche bietet die beste Ausstattung, die sich jeder Koch wünscht.



Induktionsherd m. integriertem Dunstabzug, Dampfbackofen, Geschirrspüler, XL-Kühlschrank, Kaffeemaschine, Mikrowelle, div. Kleingeräte, Gefrierschrank, kostenfr. Nutzung v. Waschmaschine + Trockner runden das ganze ab.



Die Esstafel ist großzügig bemessen und lädt zum gemütlichen Miteinander ein. Hauseigene Spiele sorgen für Spaß und Spannung ...



Entfernungen, zirka:  
zum Bäcker 500 m,  
zur Einkaufsmöglichkeit 500 m,  
zum Flugplatz 2,0 km,  
zum Golfplatz 2,0 km,  
zum Hafen 4,5 km,  
zum Meer 800 m,  
zum Badestrand 800 m,  
zum Ortszentrum 500 m

## Preise und Konditionen

### Preisberechnung

Hier gibt es nur eine Preisbeispieltable mit konkreten Endpreisen zu festgelegten Reisedaten (Anreise, Aufenthaltsdauer und Personenanzahl). Weitere konkrete Endpreise erhalten Sie im Internet bei Suchen nach freien Zeiträumen oder direkt bei uns.

### Information zur Kurabgabe

Auf der Insel wird eine Kurabgabe erhoben, die Ihnen viele Ermäßigungen einräumt. Die Kurkarte erhalten Sie bei uns im Büro (nicht im Reisepreis inkl.)

01.01. - 31.02. pro Tag/pro Person ab 18 Jahre 1,30 Euro

01.03. - 31.10. pro Tag/pro Person ab 18 Jahre 2,60 Euro

01.11. - 31.12. pro Tag/pro Person ab 18 Jahre 1,30 Euro

Die Kurabgabe entfällt für Menschen mit Behinderung und eingetragener Begleitperson bei Vorlage des Behindertenausweises.

### Mindestmietdauer und An-/Abreisetage

von - bis	Mind.	An-/Abreisetage
18.05.24 - 30.01.26	7 Nächte	An/Ab: täglich

Irrtümer vorbehalten!

## Merkmale und Hausausstattung

### Auszeichnung

Familienfreundlich  
Kinderfreundlich  
Nichtraucher  
Seniorenfreundlich

### Außenbereich

Garten  
Gartenmöbel  
Parkplatz  
Reetdachhaus  
Sonnenschirm  
Strandkorb auf Terrasse  
Terrasse  
Terrassenmöbel  
Unterstellmögl. für Fahrräder

### Kinder

Kinderhochstuhl  
Kinderschaukel im Garten  
Kleinkinderbett

### Komfort / Behaglichkeit

Fußbodenheizung teilweise  
Kachelofen  
Safe

### Küche / Haushalt

Backofen  
Bügelbrett und -eisen  
Filterkaffeemaschine  
Gefrierschrank  
Geschirrspüler  
Mikrowelle  
Wäschetrockner  
Waschmaschine

### Lage

Ruhig

### Nachhaltigkeit

100% Ökostrom  
E-Auto Ladestation  
E-Bike Ladestation  
Energiespar-Beleuchtung  
Klasse A Haushaltsgeräte  
Nachhaltige Bauweise  
Ökologische Reinigungsmittel

### Räumlichkeiten

Fahrradabstellraum

### Sanitär

Föhn  
Handtuchheizkörper  
Schminkspiegel  
Walk-In Dusche

### Service

Bettwäsche/Handtücher  
Endreinigung

### Unterhaltung / Kommunik.

DVD-Player  
Flachbild-TV  
Flachbild-TV >100cm  
Satelliten-TV  
Smart-TV  
WLAN-Zugang

### Wellness / Fitness

Sauna

